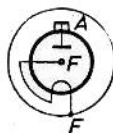


V 100/25



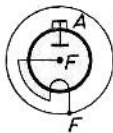
V 100/502 p



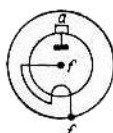
V 150/812 p



V 150/1202 p



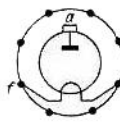
V 150/1502 p



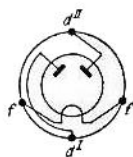
V 230/501



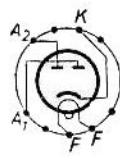
V 230/502 p



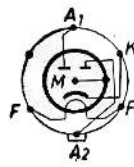
V 1906 D



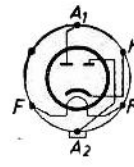
VG 5006



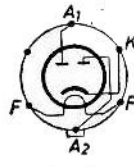
Z 2 e



Z 2 d



Z 2 c

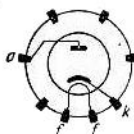


Z 2 b

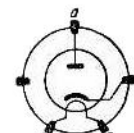
Type	Verw.	U_f (V)	I_f (A)	U_{Tr} (V)	$U =$ (V)	$I =$ (mA)	U_{sperr} (V)	I_{spitz} (mA)	U_d (V)	I_d (mA)
V 100/25 TuB	EWB	5	6	—	—	—	40000	—	187 × 51 Ø	—
V 100/502 p AEG	EWV	13	7,5	100000	—	12	—	40	—	—
V 150/812 p	EWV	14	11,5	150000	—	12	—	40	—	—
V 150/1202 p	EWV	14	11,5	150000	—	12	—	40	—	—
V 150/1502 p AEG	EWV	16	11,3	150000	—	12	—	40	—	—
V 230/501	EWV	13	7,5	230000	—	30	—	100	—	—
V 230/502 p	EWV	13	7,5	230000	—	30	—	100	—	—
V 1906 D TuB	EWB	4	2,5	—	—	70	4000	—	$C_l = 2 \mu F$	—
VG 5006	ZW	4	1	2 × 500	—	60	—	—	—	—
VH III D Peking	EW	—	—	—	—	—	—	—	—	—
VY 1	EW	55	0,05	250	—	60	—	—	$U_{f-k} = 550$	—
VY 2	EW	30	0,05	250	—	30	—	—	$U_{f-k} = 550$	—
WE 31 Ital	D+D	4	0,65	—	—	—	—	—	200	2 × 0,8
Z 2 a	D+D	4	1,1	—	—	—	—	—	350	2 × 5
Z 2 b VRN, Si	ZW	4	1,6	2 × 400	—	100	—	—	$R_i = \leq 0,5 \text{ k}\Omega$	—
Z 2 c VRN, Si	ZW	4	4	2 × 400	—	300	—	—	$R_i = \leq 0,35 \text{ k}\Omega$	—
Z 2 d Si	ZW	18	0,24	2 × 250	—	40	700	—	$U_{f-k} = 80$	—
Z 2 e Si	ZW	18	0,24	2 × 250	—	40	700	—	$U_{f-k} = 80$	—

Spezial-
sockel

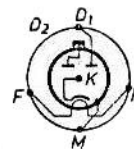
VH III D



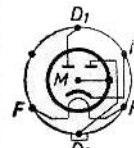
VY 1



VY 2



WE 31



Z 2 a